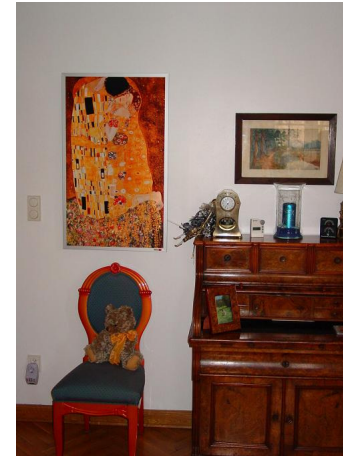


## Energiekostenaufstellung Wohnhaus, Berlin:



### Bausubstanz:

Wohnhaus 135 m<sup>2</sup> Altbau 1930 gedämmt und Verblendmauerwerk

altes Heizsystem bis Ende 2005: Ölheizung  
3000 l Verbrauch im Jahr x 0,55 €/l = 1650 € im Jahr

*neues Heizsystem ab 2006: Redwell  
Anschlusswert Gesamt: 6,1 kW  
Investitionskosten: 6500,- €  
Verbrauch Redwell - Heizelemente:  
4.937 kWh x 0,18 €/kWh = 888,- € im Jahr  
(gem. vorliegenden Stromrechnungen belegbar)*

**Heizkosten - Ersparnis: 762,00 € im Jahr**